



ALLTID ACCESS

Alltid Access från Direct2Internet är en ytterst flexibel redundanslösning när ständig internetåtkomst är kritisk för verksamheten. Lösningen är primärt ämnad för slutkunders kortterminaltrafik men är också väl lämpad för alla med affärskritiska behov och inte minst för återförsäljare eller leverantörer då Alltid Access är enkelt anpassningsbar och möjlig att övervaka.

Funktioner

Flexibel uppkoppling: Kan användas med både trådburen och trådlös uppkoppling mot Internet. Fungerar med uppringande, seriella och IP-baserade kortterminaler och med ATM-maskiner eller kassasystem som kopplas på samma sätt till adaptern för att använda tjänsten.

Anpassningsbar: Direct2Internet utvecklar själva den kundplacerade adaptern och kan anpassa och implementera funktioner efter kunders behov.

Säker kommunikation: All kommunikation mellan adapter och hela vägen till Direct2Internets nät är krypterad med en PCI DSS-godkänd kryptering. När data skickas via Direct2Internets nät sker det inne i en PCI-certifierad miljö.

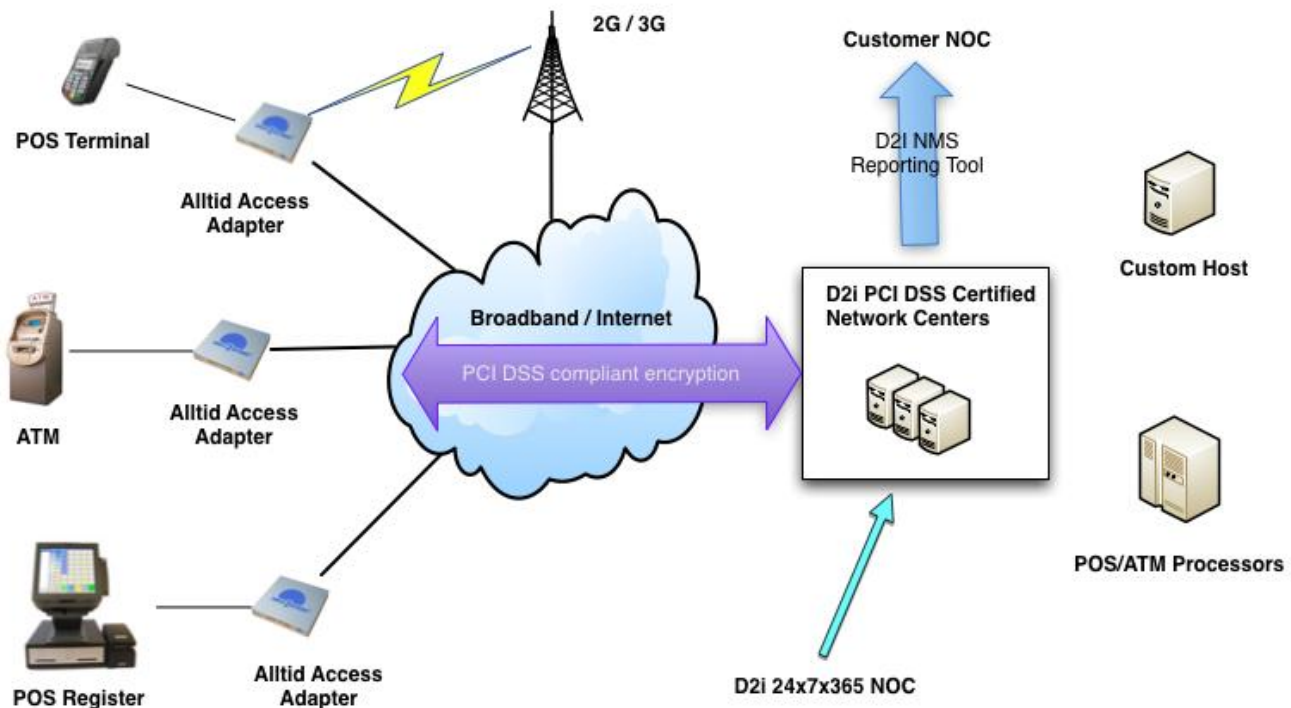
Redundans: Adaptern har inbyggda funktioner för att automatiskt skifta mellan fast och mobil uppkoppling. Direct2Internets nät är av så kallad dual-site karaktär med helt speglade miljöer. Av varandra oberoende transit-leverantörer används på siterna med egna ip-adresser som kan transporteras oberoende av leverantör är implementerat.

Övervakning: Direct2Internet tillhandahåller ett webbaserat verktyg till kunder och återförsäljare kallat NMS där man i realtid kan se status på trafik/transaktioner som sker i nätet samt driftstatus på den kundplacerade adaptern. Direct2Internets nät övervakas dygnet runt året om.

Direct2Internet Nordic AB

Box 1131, 131 26 NACKA STRAND, Tel. 08-702 29 80, Fax. 08-702 29 79
www.direct2internet.com, e-mail: info@direct2internet.com

Schematisk beskrivning Alltid Access med koppling via D2I



Teknisk specifikation

3G-modul: HSUPA/HSDPA/UMTS, Frekvenser: 850/900/1800/1900 MHz

3G-nät: Telenor med eget APN

Kryptering: PCI godkänd SSLv3 + TLS

Fysiska interface: WAN (Ethernet), LAN (Ethernet), Seriell DB9, 2 x USB 2.0

Strömförbrukning: 40 mA (inkluderat 3G-uppkoppling)

Protokoll: IPv4, IPv6, DHCPv4, DHCPv6. AT-kommando tolk.

Storlek: 152.4 x 152.4 mm